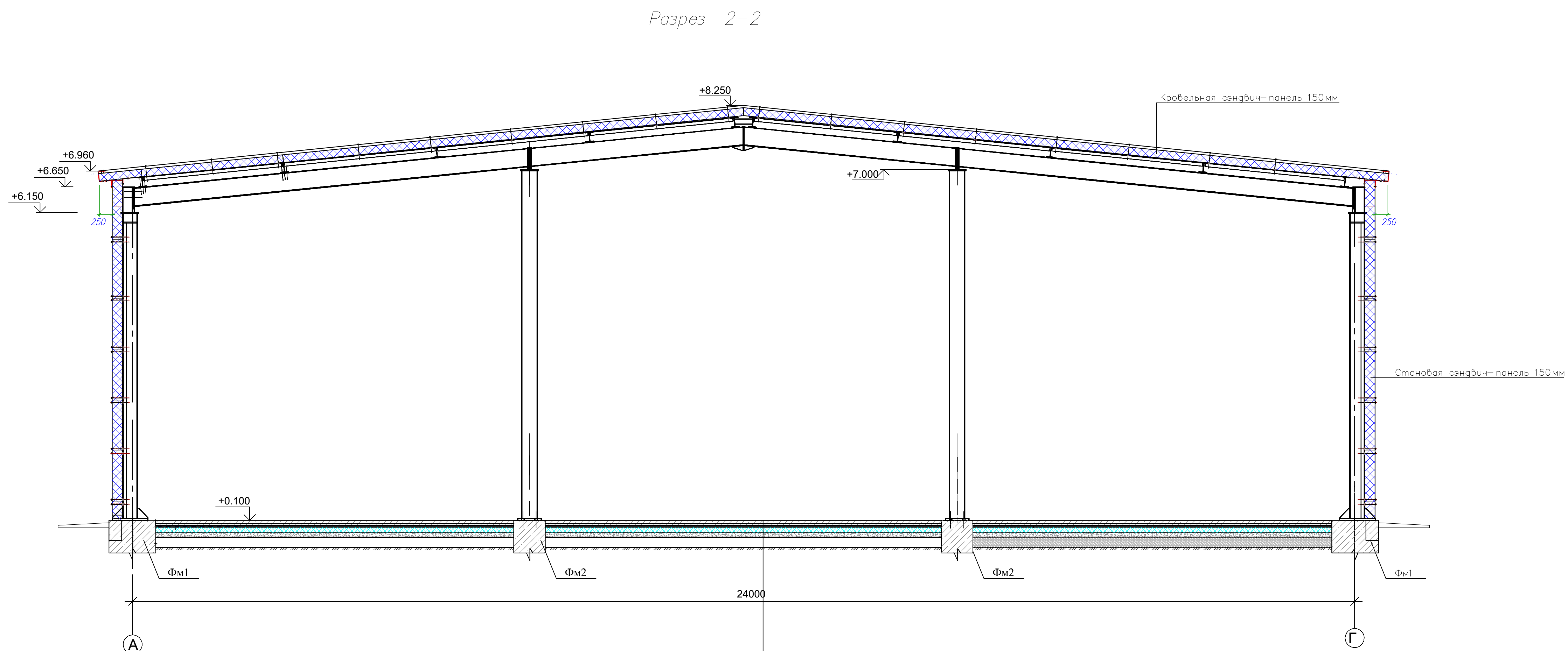


Инж. ? подп. Инж.	Согласовано	
Инж. ? подп. Инж.	Подп. и дат. Взам. инж.	



- Армированная ж/б плита –100мм–150мм
- Защитный слой из иглопробивного геотекстиля Geotipptex BS 25
- Гидроизоляция из ПВХ-мембран Vinitex
- Разделительный слой из иглопробивного геотекстиля Geotipptex BS 25
- Теплоизоляция из экструдированного пенополистирола Europlex 100мм
- Подстилающий слой из песка –100мм
- Нетканый термически скрепленный геотекстиль Тура®SF
- Щебень средней крупности 200мм
- Нетканый термически скрепленный геотекстиль Тура®SF
- Уплотненный грунт основания

					19.06.23–2–АС		
					"Ангар арочный №1" и "Ангар Арочный №2"		
					филиала ООО "РУСИНВЕСТ" – "ТПЗ"		
Изм	Кодуч	Лист	№ док	Подпись	Дата		
Разраб.					27.23	Стация	Лист
Провер.					27.23	Р	8
ГИП					27.23		
Н. контр.					27.23		
					Склад №2.		
					Разрез 2-2		
							Листов